

## ZASADY, TERMINY, FORMALNOŚCI

# Rekrutacja do szkół średnich

Ósmoklasiści i ich rodzice mają przed sobą wyzwanie: uzyskać miejsce w wymarzonej szkole ponadpodstawowej. Proces rekrutacji trwa kilkanaście tygodni, w czasie których trzeba dopilnować różnych terminów i formalności. Z naszą ściągawką będzie to o wiele łatwiejsze zadanie.

O tym, czy kandydat dostanie się do wybranej klasy w wymarzonej szkole decyduje **wiele czynników**.

Przede wszystkim trzeba się postarać o jak najlepsze **wyniki egzaminu ósmoklasisty** oraz możliwie dobre **oceny na świadectwie**, szczególnie z przedmiotów, które są punktowane do wybranej klasy. Dodatkowe punkty przysługują za **świadectwo z wyróżnieniem** i za **szczególne osiągnięcia** w nauce (np. zajęcie wysokiego miejsca w konkursach i olimpiadach) oraz wolontariat.

W rekrutacji pomóc mogą także **zaświadczenia** potwierdzające:

- problemy zdrowotne ograniczające możliwość wyboru kierunku kształcenia ze względu na stan zdrowia;
- wielodzietność rodziny kandydata;
- niepełnosprawność kandydata;
- niepełnosprawność jednego z rodziców kandydata;
- niepełnosprawność obojga rodziców kandydata;
- niepełnosprawność rodzeństwa kandydata;
- samotne wychowywanie kandydata w rodzinie;
- objęcie kandydata pieczęcią zastępczą.

Jeśli zdarzy się tak, że o jedno miejsce w klasie będą walczyć dwie osoby z taką samą punktacją, wyżej wymienione warunki dają kandydatowi pierwszeństwo w zajęciu tego miejsca.

Do niektórych szkół/klas obowiązują **dotatkowe egzaminy** potwierdzające umiejętności ucznia. To mogą być próby sprawności fizycznej (do klas sportowych), sprawdziany kompetencji językowych i predyspozycji językowych lub uzdolnień kierunkowych (np. plastycznych, muzycznych). Takie egzaminy odbywają się w szkole, do której chce się dostać kandydat. Tu nie liczą się punkty, ale ocena komisji egzaminacyjnej.

Duże znaczenie ma to, **ile szkół może wybrać kandydat** (nie ma jednej stałej liczby dla całego kraju, o tym decyduje samorząd dla danej gminy, powiatu

czy miasta) oraz **jak ułożyć kolejność wybranych szkół we wniosku**. Trzeba poznać system rekrutacyjny, by zrozumieć, dlaczego ta kolejność jest taka ważna (wyjaśniamy to poniżej).

Wreszcie – **trzeba dopilnować terminów**. Ze składaniem wniosków i innych dokumentów nie można się spóźnić ani o minutę, bo system nie przyjmie zgłoszenia.

## Jak obliczyć punkty?

W sumie kandydat może zebrać maksymalnie 200 punktów, z czego 100 za egzamin i 100 za świadectwo oraz dodatkowe osiągnięcia.

Wynik egzaminu z języka polskiego oraz z matematyki należy pomnożyć przez 0,35. Jeśli ktoś otrzyma 100 proc. na egzaminie, to  $100 \times 0,35$  przyniesie mu 35 punktów. Odpowiednio 80 proc. da 28 punktów itd.

Punkty za egzamin z języka obcego nowożytnego mnoży się przez 0,3 ( $100 \text{ proc.} \times 0,3 = 30$  punktów).



Na punkty za świadectwo składają się:

- punkty za oceny z czterech przedmiotów: za język polski, matematykę i dwa wybrane przedmioty (wskazane jako punktowane do danej klasy w szkole średniej). Za ocenę celującą dostaje się 18 punktów, za bardzo dobrą 17, za dobrą 14, za dostateczną 8, za dopuszczającą 2 punkty;
- punkty za świadectwo z wyróżnieniem – można otrzymać 7 punktów;
- punkty za szczególne osiągnięcia, np. osiągnięcie tytułu finalisty i laureata konkursów przedmiotowych daje maksymalnie do 18;
- punkty za wolontariat – 3.

Jeśli kandydat startuje do wielu różnych klas o różnych profilach, w każdej może mieć nieco inny wynik punktów za świadectwo, w zależności od ocen za przedmioty punktowane do danej klasy.

## Jak traktować wynik punktowy?

Im więcej punktów kandydat zgromadzi, tym większe ma szanse dostać się do obleganej szkoły. Są takie placówki, do których dostają się głównie finaliści olimpiad i uczniowie z blisko dwustupunktowym wynikiem. Są też takie, do których wystarczy mieć kilkadziesiąt punktów. Żeby móc dokonać wyboru pomiędzy szkołami, warto poznać tzw. progi punktowe, publikowane na stronach szkół i w serwisach edukacyjnych. Można tam sprawdzić, ile punktów trzeba było mieć w ubiegłych latach, żeby dostać się do konkretnej klasy w wybranej szkole. To nie znaczy, że w tym roku będzie dokładnie tak samo, ale może być podobnie. Jeśli ktoś liczy na 130 punktów rekrutacyjnych za świadectwo i egzamin, może liczyć na to, że ma szanse dostać się do klasy, w której w ubiegłym roku trzeba było mieć np. 127 punktów.

W momencie składania wniosków do szkół ponadpodstawowych uczniowie nie znają jeszcze swojego wyniku punktowego. Mogą szacować, ile będą mieli punktów za świadectwo, ale wyniki egzaminu ósmych klas w 2022 roku poznają dopiero 1 lipca. Jeśli wynik okaże się znacząco różny od spodziewanego, warto na nowo przyjrzeć się swojej liście wybranych szkół i rozważyć dokonanie zmian we wniosku (patrz punkt „Jak zmienić kolejność na liście preferencji?”).

## Jak ułożyć kolejność wybranych klas?

Kandydat do szkoły ponadpodstawowej może wybrać kilka szkół, w których chciałby się uczyć. W ramach każdej z tych szkół może wybrać dowolną liczbę klas (oddziałów).

W całej Polsce kandydaci mogą wpisać trzy wybrane szkoły – to gwarantują przepisy. Jednak w niektórych

jednostkach samorządu terytorialnego można wybrać więcej szkół niż trzy (nawet dowolną liczbę). Bardzo ważna jest kolejność, w jakiej wpisujemy wybrane szkoły i klasy na listę.

Na pierwszym miejscu w liście preferencji we wniosku należy wpisać tę szkołę i klasę, która z różnych powodów jest najbardziej wymarzona. To będzie tzw. szkoła pierwszego wyboru. Do niej trzeba będzie złożyć dokumenty.

Na kolejnych miejscach wpisujemy te szkoły i klasy, które też nam się podobają. Ale uwaga: teraz zwróćmy uwagę na progi punktowe.

Przyjrzyjmy się temu na przykładzie. Powiedzmy, że kandydat (np. Janek) chce się dostać do szkoły w mieście, w którym można do wniosku wpisać dowolną liczbę szkół. Wybrał sobie 5 liceów.

1. Wymarzone liceum A. do którego próg wynosi 155 punktów.
2. Dobre liceum B. do którego próg wynosi 150 punktów.
3. Słabe liceum blisko domu – C, gdzie trzeba było w ubiegłym roku mieć zaledwie 96 punktów.
4. Fajne liceum D, gdzie idzie jego przyjaciel. Tam próg wynosił 130 punktów.
5. Liceum E, na które uparli się rodzice – tam wymagana była liczba 140 punktów.

Na razie Janek nie wie, jak mu pójdzie egzamin ósmych klas. Wie tylko, że za świadectwo z wyróżnieniem dostanie 7 punktów, za oceny z polskiego, matematyki, angielskiego i historii (Janek wybiera się do klasy humanistycznej, gdzie punktuje się akurat ocenę z historii i języka obcego) dostanie pewnie łącznie 57 punktów (z historii szykuje mu się szóstka, z polskiego piątka, z angielskiego czwórka, z matematyki trójka) i jeszcze liczy na 3 punkty za wolontariat. Ma więc na koncie 67 punktów. Jeśli śpiewająco zda egzaminy i zgromadzi



np. 88 punktów za jego wyniki, ma szansę dostać się do szkoły pierwszego wyboru, albo liceum B, które w sumie jest w porządku. Ale jeśli Jankowi pójdzie trochę gorzej i zdobędzie 135 punktów, to system przydzieli go do pierwszej klasy z listy, do której się „załapuje”. W tym przypadku będzie to słabe liceum C. Tu zostanie przydzielony – system przestanie „widzieć” szkoły wymienione na dalszych miejscach listy. A więc z dobrym wynikiem 135 punktów Janek wyląduje w słabym liceum, a nie w tym, do którego idzie jego przyjaciel i gdzie mógłby się spokojnie dostać.

W przypadku Janka lepiej byłoby ułożyć listę tak:

1. Liceum A – to sobie wymarzył.
2. Liceum B (pod warunkiem, że Janek rzeczywiście chce do niego iść)
3. Liceum D – ma dużo zalet
4. Liceum E (choć rok temu próg wynosił 140 punktów, może w tym roku będzie nieco niższy). Ale warto to jeszcze raz przemyśleć, bo do szkoły będzie chodził Janek, a nie jego rodzice.
5. Liceum C – jeśli nigdzie indziej nie znajdzie się miejsce.



## Jak zadbać o miejsce „na wszelki wypadek”?

Nawet bardzo zdolny uczeń z doskonałymi wynikami w nauce powinien rozważyć ułożenie listy preferencji. Wyobraźmy sobie teraz Anię, która ma szansę zdobyć aż 160 punktów. Ania mieszka w miejscowości, w której można aplikować do trzech szkół. Interesuje ją tylko klasa matematyczno-fizyczna, wybrała 3 świetne licea. W ubiegłych

latach kandydaci przyjęci do mat-fizu musieli mieć w nich odpowiednio 162, 158 i 155 punktów. Ania wpisuje te trzy szkoły we wniosku. Ale w czasie naboru okazuje się, że do tych placówek wystartowało wielu olimpijczyków, progi punktowe podniosły się i Ania ze swoimi 160 punktami nie dostała się nigdzie. Może szukać dla siebie miejsca w czasie rekrutacji uzupełniającej, ale wtedy pozostanie jej wybór pomiędzy szkołami, w których nie było wielu chętnych. Gdyby Ania na trzecim miejscu w liście swoich preferencji wpisała klasę mat.-fiz. w liceum, które nie jest tak prestiżowe i oblegane (próg 130 punktów), ale za to ma dobrą kadrę nauczycieli, jest w miarę blisko domu i oferuje dużo dodatkowych zajęć dla młodzieży, byłaby zapewne dużo bardziej zadowolona z wyników rekrutacji.

## Kiedy rusza rekrutacja?

Wnioski do szkół ponadpodstawowych w większości województw można składać od 16 maja (w województwie zachodniopomorskim – od 9 maja). Rekrutacja trwa prawie do końca roku szkolnego, ale kandydaci, którzy będą przystępować do testów kompetencji mają na to mniej czasu – zależnie od województwa do 30 lub 31 maja. W województwie łódzkim nabór do wszystkich klas, zarówno ogólnych (profilowanych), jak i sportowych, artystycznych, dwujęzycznych czy przygotowujących do matury IB, trwa od 20 kwietnia do 17 maja.

Pod koniec maja i w pierwszej połowie czerwca odbywają się sprawdziany kompetencji. Dokładny termin takiego sprawdzianu ustala dyrektor szkoły. Dla uczniów, którzy z ważnych przyczyn losowych nie mogli przystąpić do egzaminu, ustala się drugi termin (nie jest to termin poprawkowy).

## Czy kolejność składania wniosków ma znaczenie?

Wnioski do szkół ponadpodstawowych należy składać w terminach podanych w harmonogramie odpowiednim dla województwa, w którym kandydat chce dostać się do szkoły. Trzeba pilnować tych dat i nie spóźnić się ani o chwilę, bo po zamknięciu systemu nie można już dodać żadnego dokumentu. Nie ma jednak znaczenia, czy ktoś złożył wniosek od razu czy czekał do ostatnich dni. System nie bierze pod uwagę kolejności zgłoszeń, tylko wyniki punktowe.

## Jak wypełnić wniosek?

Najpierw trzeba się dowiedzieć, czy w naszej jednostce samorządu terytorialnego obowiązuje elektroniczny czy tradycyjny system naboru. Większość kandydatów będzie mogła skorzystać z wygodniejszej opcji, czyli z systemu elektronicznego.

Uczeń otrzymuje login i hasło, dzięki którym dostaje się do systemu, w odpowiednim czasie wypełnia wniosek i składa go.

Oczywiście uczeń dokonuje tego wraz z rodzicami lub opiekunami. Wymagane jest poświadczenie wniosku przez przynajmniej jednego rodzica. Wniosek można podpisać za pomocą podpisu elektronicznego lub profilu zaufanego (który łatwo poświadczyć np. poprzez bankowość elektroniczną).

System elektroniczny pozwala na wypełnienie wniosku i dokonanie wyboru klas i szkół. Powstaje w ten sposób lista preferencji, na czele której umieszczamy szkołę pierwszego wyboru. Przed rokiem 2020 stworzony w ten sposób wniosek należało wydrukować, podpisać i złożyć w szkole, którą wskazaliśmy na pierwszym miejscu (w szkole pierwszego wyboru). W roku 2022, z powodu utrzymującego się stanu epidemii, wszelkie dokumenty w procesie rekrutacji można złożyć drogą elektroniczną. Najlepiej sprawdzić na stronie internetowej szkoły, jak można przekazać do niej dokumenty.

W części jednostek samorządu terytorialnego nadal obowiązuje tradycyjny sposób wypełniania i składania wniosków poprzez ręczne wypełnienie druku i złożenie go do wybranych szkół. Druk można otrzymać w szkole lub pobrać ze strony internetowej danej placówki.

Jeśli uczeń aplikuje do kilku szkół, powinien pobrać wniosek z każdej z nich (mogą się one różnić). Po wypełnieniu i podpisaniu formularzy, każdy z wniosków należy w odpowiednim terminie złożyć w każdej z wybranych szkół (można to zrobić drogą elektroniczną).

Podczas składania wniosków, zarówno poprzez system elektroniczny jak i metodą tradycyjną, kandydat może oświadczyć, że posiada dokumenty, potwierdzające, że spełnia szczególne kryteria, dające mu dodatkowe szanse w naborze (kryteria te zostały wymienione powyżej).



## Czy tak samo składa się wnioski do szkół niepublicznych?

Część szkół niepublicznych prowadzi własny nabór, zupełnie niezależny od harmonogramu i zasad rekrutacji do szkół publicznych (egzaminacje zwykle odbywają się dużo wcześniej). Ale są też takie, których zarząd decyduje się na dołączenie do systemu elektronicznego i prowadzenie naboru na tych samych zasadach, co wyżej opisane. Jeśli kandydat jest zainteresowany szkołą niepubliczną, powinien odpowiednio wcześniej sprawdzić, jak prowadzony jest do niej nabór.

***Nie wystarczy wypełnienie wniosku w systemie, trzeba go jeszcze złożyć w szkole pierwszego wyboru.***

## Jak zmienić kolejność na liście preferencji?

Przez cały okres składania wniosków, dopóki wniosek w systemie da się edytować, można dokonywać zmian, tzn. zmienić kolejność wymienionych szkół, dodać lub usunąć szkołę z listy, wskazać inną szkołę pierwszego wyboru. Ale zmiana nie może odbyć się tylko w systemie. Trzeba wycofać wniosek i dokumenty ze szkoły dotychczas wskazywanej jako pierwsza na liście i przekazać je do nowo wybranej. Innymi słowy: uczeń musi zostać wykreślony z listy chętnych kandydatów z jednej szkoły i wpisany w tej drugiej.

W roku 2022 w większości województw po zakończeniu roku szkolnego można jeszcze dokonać zmian we wniosku, tzn. zmienić kolejność szkół i klas we wniosku, dodać nowe klasy, zmienić szkołę pierwszego wyboru (szczegółowe daty można sprawdzić w harmonogramie rekrutacji w punkcie: Uzupelnienie wniosku o przyjęcie do szkoły o świadectwo ukończenia szkoły podstawowej i zaświadczenie o wyniku egzaminu ósmoklasisty). Wyjątek stanowi województwo łódzkie – tam między 8 a 12 lipca można jedynie zmienić kolejność wymienionych we wniosku szkół. W każdym przypadku należy wycofać złożony wniosek ze szkoły pierwszego wyboru i na nowo złożyć w szkole pierwszego wyboru aktualny wniosek.

## Kiedy poznamy wyniki rekrutacji?

Kandydaci, którzy składali wnioski do szkół ponadpodstawowych między 19 a 22 lipca dowiedzą się, czy zostali zakwalifikowani do jednej z placówek wpisanych na listę preferencji. Taka informacja ukazuje się w elektronicznym systemie naboru (jeśli przez taki system składaliśmy wniosek) oraz na stronie internetowej szkoły.

Jeśli nazwisko znajduje się na liście kandydatów zakwalifikowanych, należy potwierdzić wolę uczenia się w nowej szkole, to znaczy: udać się do szkoły i złożyć w niej oryginał świadectwa ukończenia ósmej klasy oraz wyniku egzaminu ośmioklasisty. Przedtem warto zajrzeć na stronę internetową szkoły i sprawdzić, w jakich godzinach przyjmowani są uczniowie. Dopiero potwierdzenie woli pozwala zająć miejsce w wybranej klasie. Osoby, które nie potwierdzą woli lub spóźnią się z tym, nie zostają uznane za uczniów szkoły. Ich miejsce wraca do puli miejsc wolnych.

***Kandydat zakwalifikowany musi potwierdzić wolę uczenia się w szkole, do której przydzielił go system. Dopiero wtedy trafia na listę kandydatów przyjętych.***

## Co ma zrobić kandydat, który nigdzie się nie dostał?

Jeśli kandydat znajdzie swoje nazwisko tylko na listach kandydatów niezakwalifikowanych, oznacza to oczywiście, że w pierwszym etapie naboru nigdzie się nie dostał. Może jednak przystąpić do rekrutacji uzupełniającej.

Najwygodniejszą sytuację mają kandydaci z tych jednostek samorządu terytorialnego, które korzystają z elektronicznego systemu naboru. Informacje o wolnych miejscach w szkołach trafiają do systemu i podczas składania wniosku można po prostu korzystać z listy placówek.

Więcej wysiłku wymaga od kandydatów system tradycyjny. Informacji o tym, w jakich szkołach są jesz-

cze wolne miejsca, muszą poszukać sami. O wolnych miejscach w szkołach ponadpodstawowych na swoich stronach internetowych informują kuratoria oświaty, a także samorządy.

## Jak wygląda rekrutacja uzupełniająca?

Rekrutacja uzupełniająca wygląda właściwie tak, jak ta, którą kandydaci przechodzili wiosną, jedynie trwa krócej.

Kandydaci składają wnioski do wybranych przez siebie szkół. Tak samo jak w pierwszym etapie rekrutacji, liczy się liczba zgromadzonych przez kandydata punktów. Przed ułożeniem listy szkół warto upewnić się, ile szkół można wybrać w rekrutacji uzupełniającej. Może się tak zdarzyć, że dla rekrutacji uzupełniającej zostanie ustalony inny limit szkół niż dla rekrutacji zasadniczej. Informacji na ten temat można szukać w elektronicznym systemie rekrutacyjnym, na stronach internetowych szkół ponadpodstawowych oraz na stronie lokalnego samorządu.

Jeśli kandydat chce dostać się do szkoły lub klasy, do której obowiązują dodatkowe egzaminy (sprawdziany uzdolnień kierunkowych, kompetencji i predyspozycji językowych, próby sprawności sportowej), to w harmonogramie rekrutacji uzupełniającej czas na ich zdanie wyznaczono pod koniec lipca i na początku sierpnia. Dokładny termin ustala zawsze dyrektor szkoły, do której kandyduje uczeń.

Między 5 a 16 sierpnia we wszystkich województwach opublikowane zostaną listy kandydatów zakwalifikowanych i niezakwalifikowanych w rekrutacji uzupełniającej. Kandydat, który zakwalifikował się do jednej z wybranych szkół musi koniecznie potwierdzić wolę uczenia się w niej. Ma na to niewiele czasu – harmonogram podaje dokładne daty, różne dla poszczególnych województw. Cały proces rekrutacji uzupełniającej kończy się opublikowaniem przez szkoły list kandydatów przyjętych i nieprzyjętych.

## Rekrutacja do szkół ponadpodstawowych – harmonogram

Na następnych stronach znajdziesz harmonogramy dla wszystkich 16 województw. Daty w nich umieszczone pochodzą ze stron internetowych poszczególnych kuratoriów. Jeśli potrzebujesz bardziej szczegółowych informacji, znajdziesz je na stronie kuratorium.

Wydrukuj terminarz dla twojego województwa, powieś w widocznym miejscu i odznaczaj zrealizowane punkty planu!

REKRUTACJA DO SZKÓŁ PONADPODSTAWOWYCH W ROKU 2022



**REKRUTACJA DO SZKÓŁ PONADPODSTAWOWYCH W ROKU 2022**



## REKRUTACJA DO SZKÓŁ PONADPODSTAWOWYCH W ROKU 2022





## REKRUTACJA DO SZKÓŁ PONADPODSTAWOWYCH W ROKU 2022



REKRUTACJA DO SZKÓŁ PONADPODSTAWOWYCH W ROKU 2022



## REKRUTACJA DO SZKÓŁ PONADPODSTAWOWYCH W ROKU 2022

od 20 kwietnia  
do 17 maja

możesz już złożyć wniosek o przyjęcie do wybranych szkół ponadpodstawowych. Po wypełnieniu złóż go w szkole pierwszego wyboru.

24 maja

egzamin z języka polskiego.

25 maja

egzamin z matematyki.

26 maja

egzamin z języka obcego nowożytnego.

1 czerwca

zaczynają się sprawdziany sprawności fizycznej, testy umiejętności i kompetencji językowych lub uzdolnień kierunkowych. Kandydaci, którzy nie mogli przystąpić do testów w pierwszym terminie, mogą to zrobić do 7 lipca w dniu wyznaczonym przez dyrektora szkoły.

13, 14, 15  
czerwca

przypada dodatkowy termin egzaminu ósmoklasisty dla uczniów, którzy nie mogli przystąpić do niego w maju.

24 czerwca

uczniowie otrzymują świadectwa.

1 lipca

ogłaszane są wyniki egzaminu ósmoklasisty.

8–12 lipca

możliwość dokonywania zmian we wniosku.

19 lipca

szkoły podają do wiadomości listy kandydatów zakwalifikowanych i niezakwalifikowanych.

między  
19 a 22 lipca

należy potwierdzić wolę nauki w danej szkole. W przypadku szkoły prowadzącej kształcenie zawodowe i wymagającej zaświadczenia lekarskiego i/lub orzeczenia psychologa należy złożyć także te dokumenty.

25 lipca

następuje podanie list kandydatów przyjętych i nieprzyjętych.

## Rekrutacja uzupełniająca

25–28 lipca

składanie wniosków.

1–3 sierpnia

egzaminy dodatkowe do klas sportowych, dwujęzycznych, artystycznych itp.

5 sierpnia

szkoły podają listy kandydatów zakwalifikowanych i niezakwalifikowanych.

5–10 sierpnia

należy potwierdzić wolę nauki w szkole.

11 sierpnia

opublikowanie list kandydatów przyjętych i nieprzyjętych.

**REKRUTACJA DO SZKÓŁ PONADPODSTAWOWYCH W ROKU 2022**



**REKRUTACJA DO SZKÓŁ PONADPODSTAWOWYCH W ROKU 2022**



**REKRUTACJA DO SZKÓŁ PONADPODSTAWOWYCH W ROKU 2022**



**Rekrutacja uzupełniająca**

REKRUTACJA DO SZKÓŁ PONADPODSTAWOWYCH W ROKU 2022



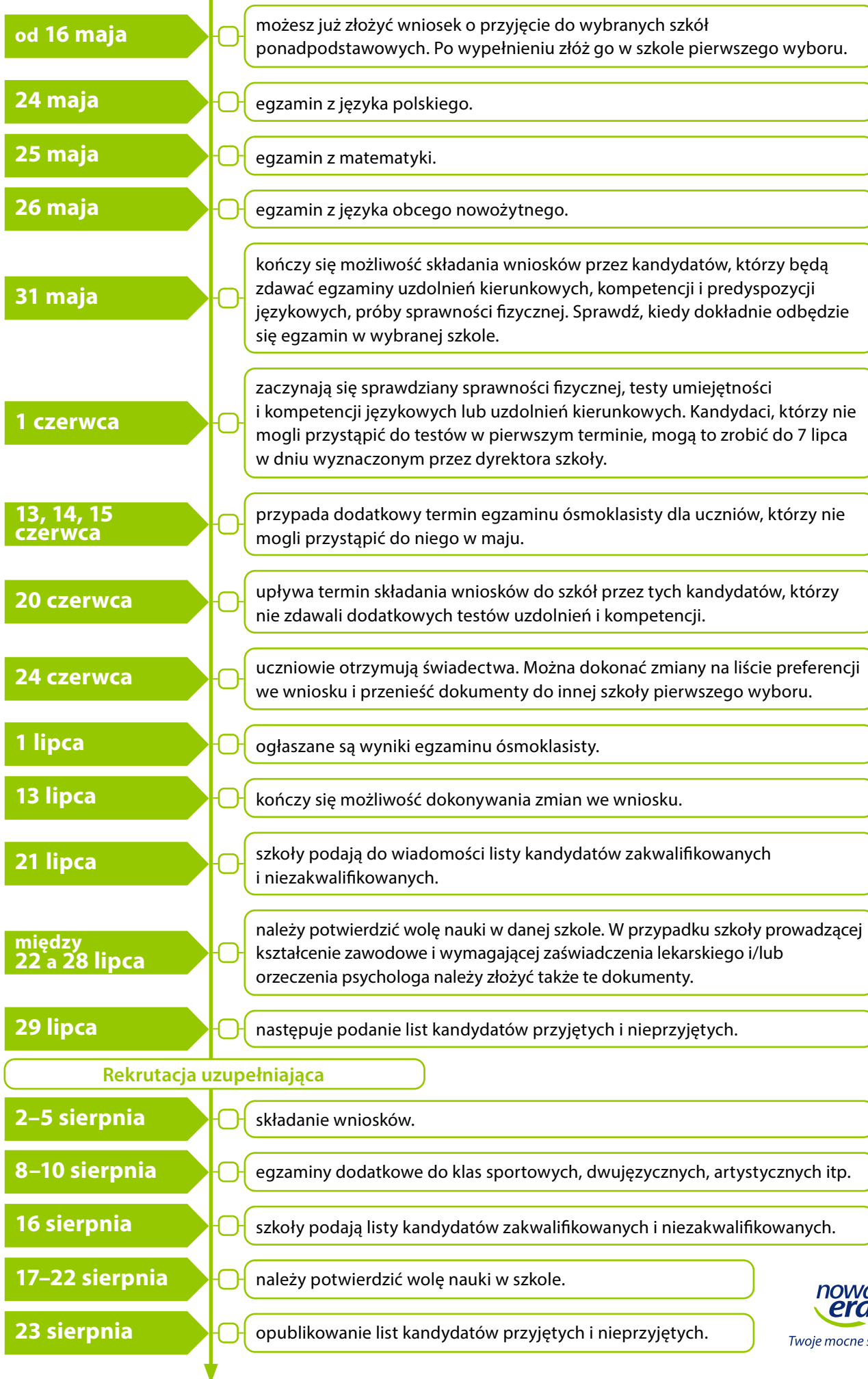
REKRUTACJA DO SZKÓŁ PONADPODSTAWOWYCH W ROKU 2022



Rekrutacja uzupełniająca



## REKRUTACJA DO SZKÓŁ PONADPODSTAWOWYCH W ROKU 2022



## REKRUTACJA DO SZKÓŁ PONADPODSTAWOWYCH W ROKU 2022



REKRUTACJA DO SZKÓŁ PONADPODSTAWOWYCH W ROKU 2022



## REKRUTACJA DO SZKÓŁ PONADPODSTAWOWYCH W ROKU 2022



## REKRUTACJA DO SZKÓŁ PONADPODSTAWOWYCH W ROKU 2022



**REKRUTACJA DO SZKÓŁ PONADPODSTAWOWYCH W ROKU 2022**

