

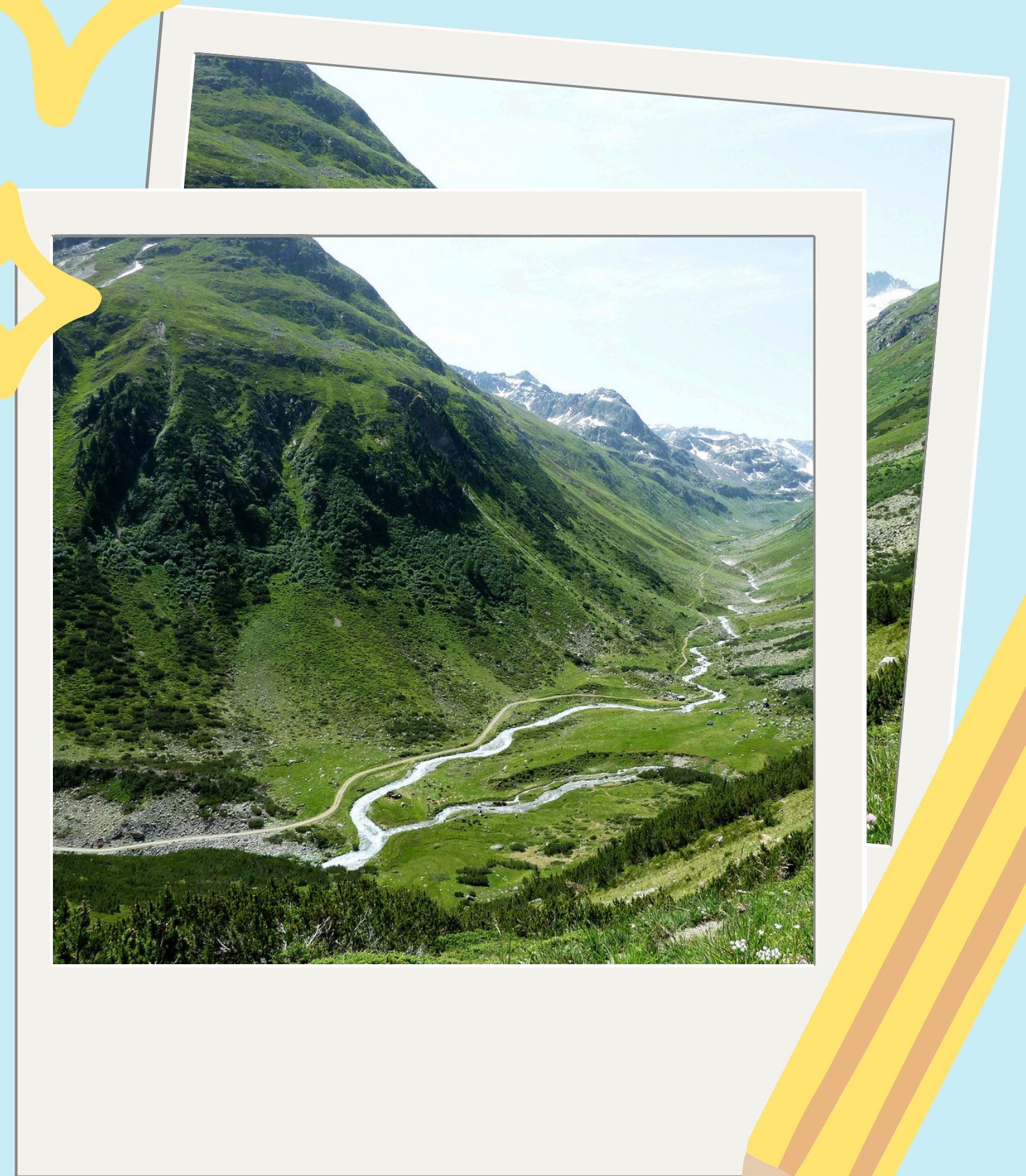
planowanie
wydatków- igrzyska
olimpijskie



zadanie 1

jaka część transportu trzeba udoskonalić, by zorganizować igrzyska olimpijskie?

- A** logistykę
- B** frasy
- C** infrastrukturę
- D** hile



pytanie 2

jak się nazywa miejsce, gdzie mieszkają olimpijczycy w czasie igrzysk

A hotel olimpijski

B wioska olimpijska

C pantenon

D arena olimpijska



pytanie 3

służby w czasie igrzysk olimpijskich (np. policja, straż pożarna) są potrzebne do:

- A** organizacji
- B** ataku
- C** polowań
- D** bezpieczeństwa

pytanie 4



 od centralnego komitetu olimpijskiego
jest potrzebna do zorganizowania igrzysk

A licencja

C pożyczka

B płaca

D kradzież





pytanie 5

żeby rozprowadzić igrzyska musisz:

A zjeść je

C zastrzec
prawa do nich

B nie
organizować
ich

D zareklamować je

Three yellow four-pointed stars of varying sizes are positioned on the left side of the page. The largest star is in the middle, with two smaller ones above and below it.

dobra robota!

